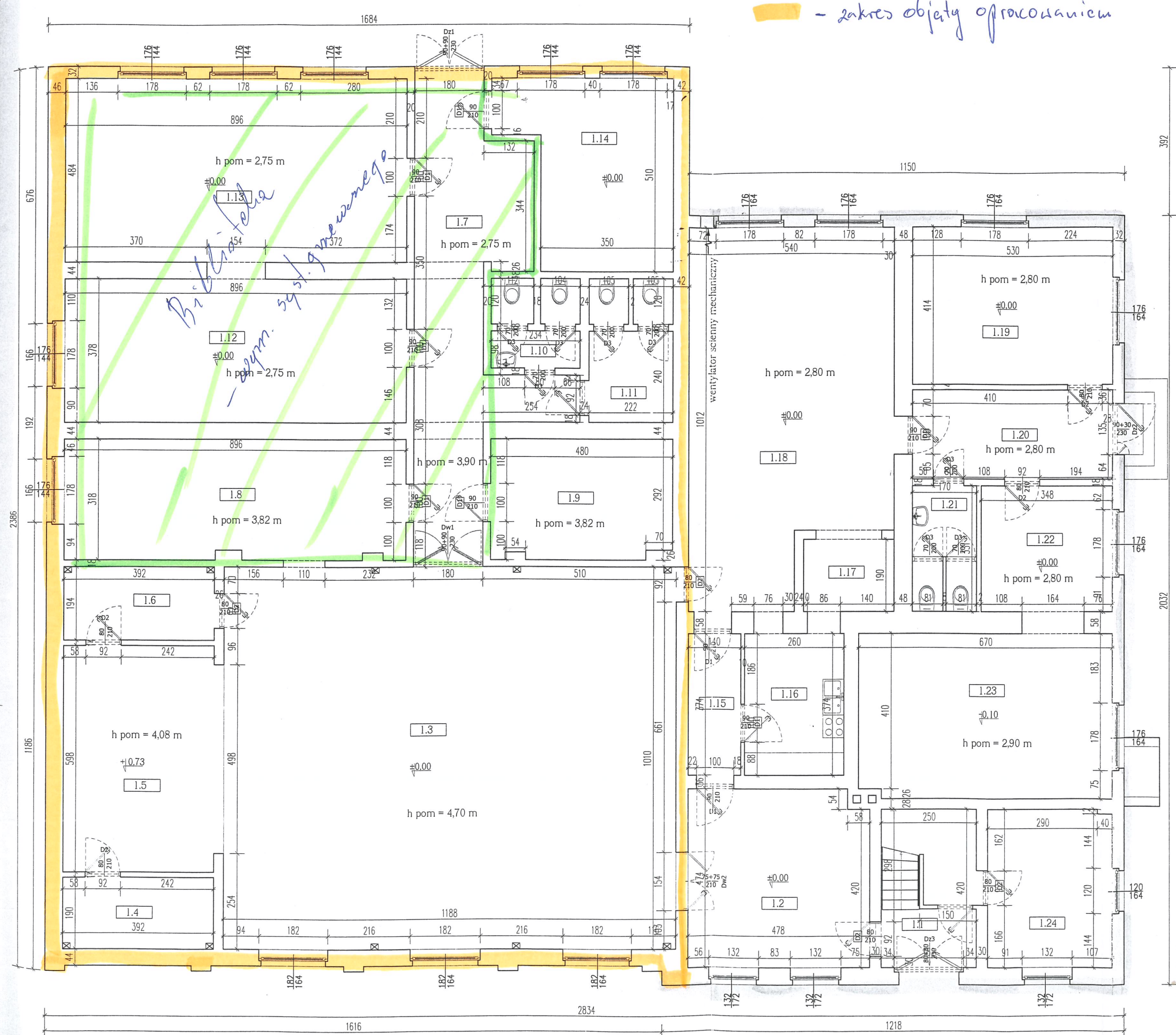


- zakres objęty opracowaniem



4
A

OBIEKT: ŚWIETLICA WIEJSKA WRZEŚNICA DZ. NR. 237/238 WIEŚ WRZEŚNICA		
INWESTOR: URZĄD GMINY W ŚLAWNIE 76-100 ŚLAWNO	SKALA: 1:100	
TEMAT: INWENTARYZACJA	FAZA: P.B.	
TREŚĆ: RZUT PARTERU	MARZEC 2009 r.	
PROJEKTANT: ANDRZEJ BREWIŃSKI	UPRAWNIENIA: 728/87	RYСУNEK:
OPRACOWAŁ: IRENEUSZ PRZYWICZ		4